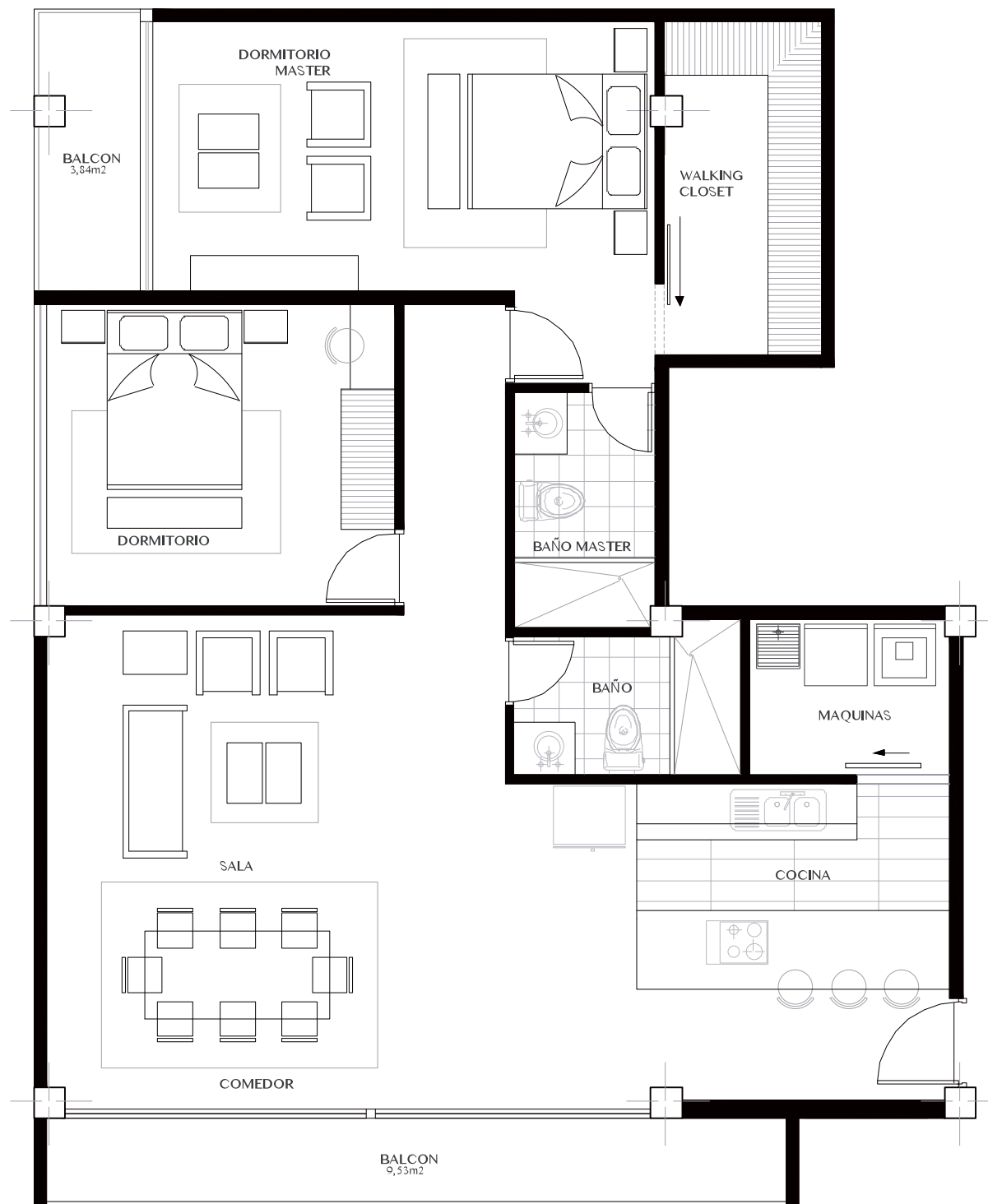


Morante



DPTO. 201
Área 114.28m²
piso 2

- 2 dormitorios
- 2 baños
- 1 bodega
- 2 parqueaderos
- Terraza de 13.37m²

FORMA DE PAGO

RESERVA:

\$2,000.00

ENTRADA 10%:

\$19,678.89

ETAPA CONSTRUCCIÓN 20%:

\$43,357.78

SALDO A FINANCIAR 70%:

\$151,752.22

TOTAL: \$216,788.89

