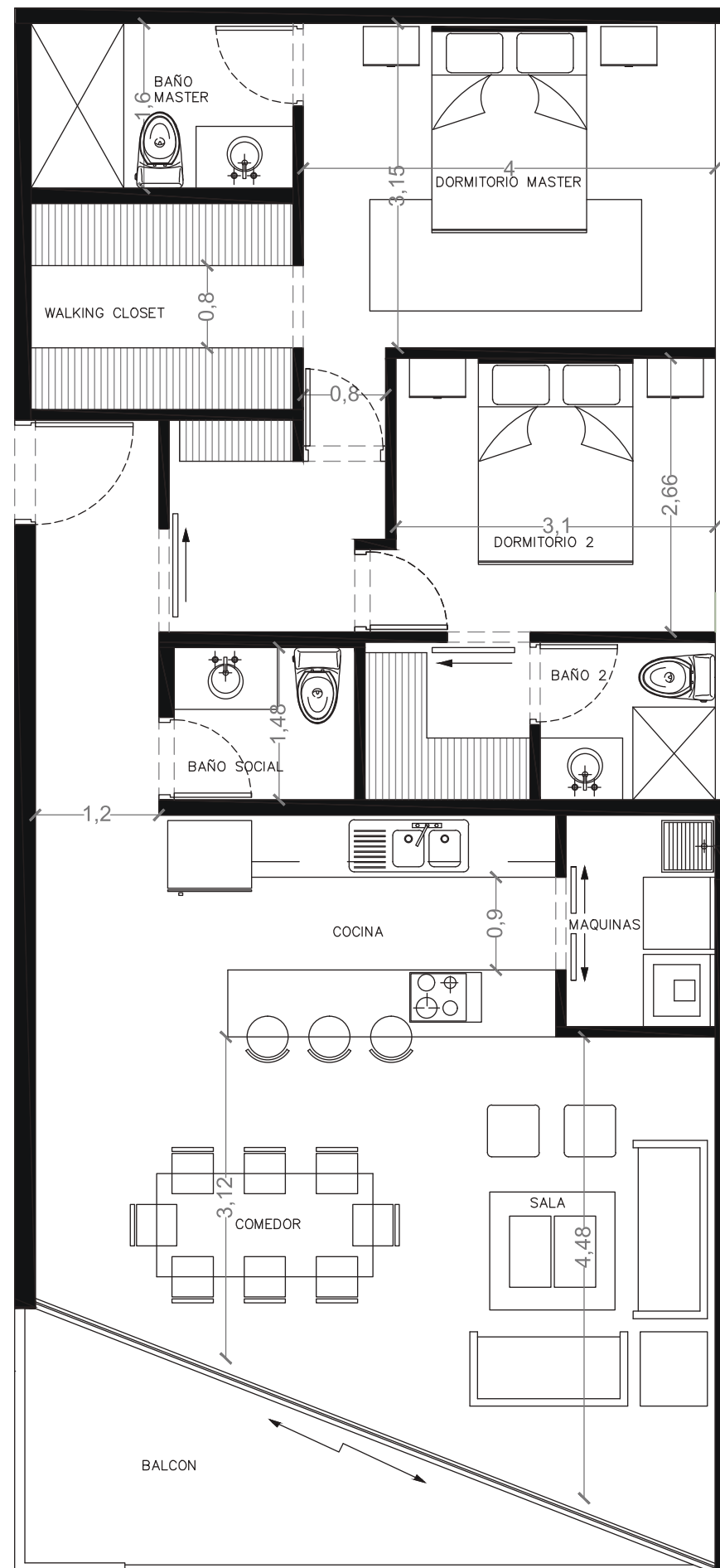


Morante



DPTO. 203  
Área 97.29m<sup>2</sup>  
piso 2

- 2 dormitorios
- 2.5 baños
- 1 bodega
- 2 parqueaderos
- Terraza de 9.45m<sup>2</sup>

### FORMA DE PAGO

RESERVA:

\$2,000.00

ENTRADA 10%:

\$16,407.27

ETAPA CONSTRUCCIÓN 20%:

\$36,814.54

SALDO A FINANCIAR 70%:

\$128,850.88

TOTAL: \$184,072.68

