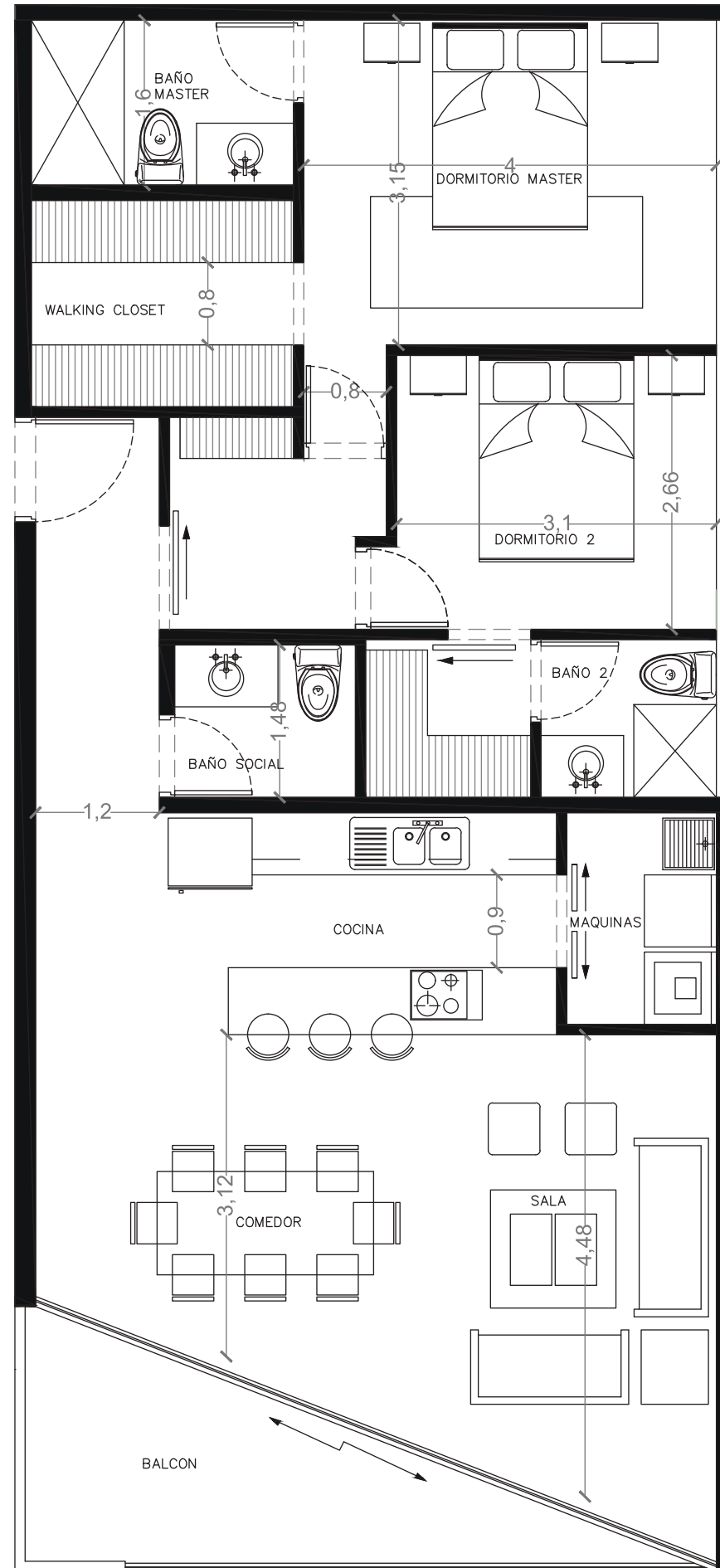


Morante



DPTO. 303
Área 97.29m²
piso 3

- 2 dormitorios
- 2.5 baños
- 1 bodega
- 1 parqueaderos
- Terraza de 9.45m²

FORMA DE PAGO

RESERVA:

\$2,000.00

ENTRADA 10%:

\$12,500.00

ETAPA CONSTRUCCIÓN 20%

\$29,000.00

SALDO A FINANCIAR 70%

\$101,500.00

TOTAL: \$145,000.00

